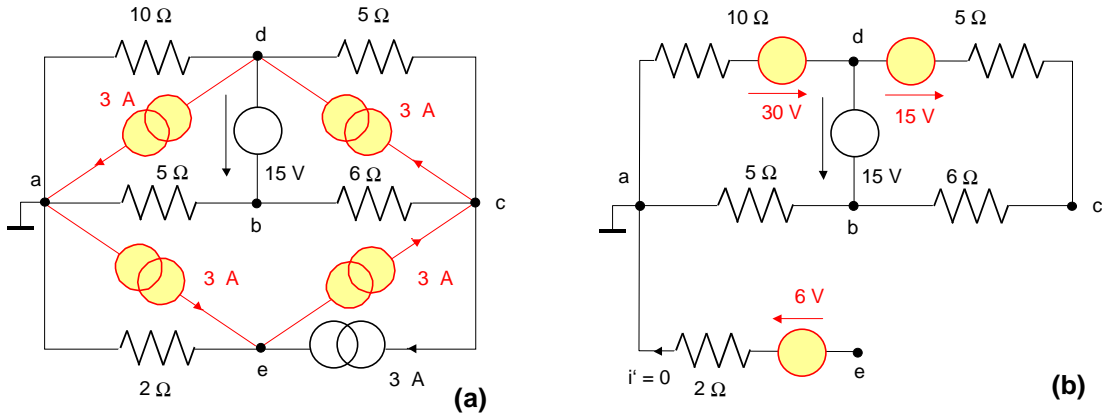
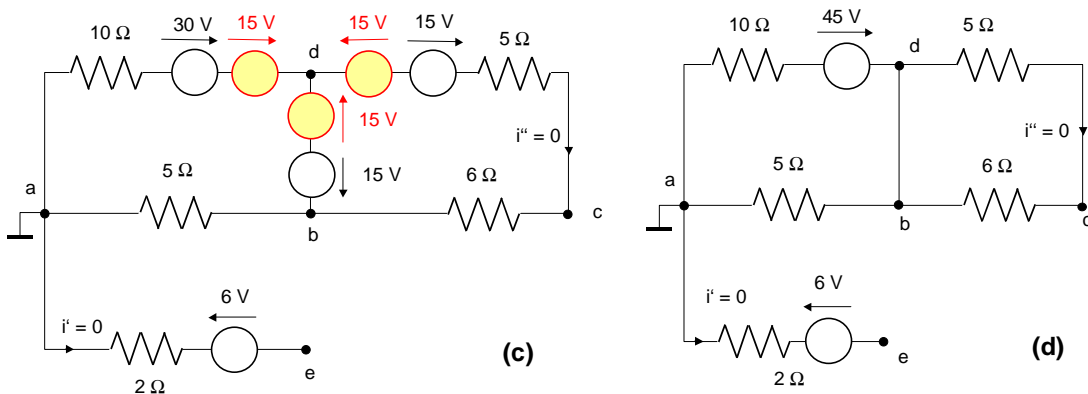


## Applikácia poučiek o vkladaní napät'ových a prúdových zdrojov

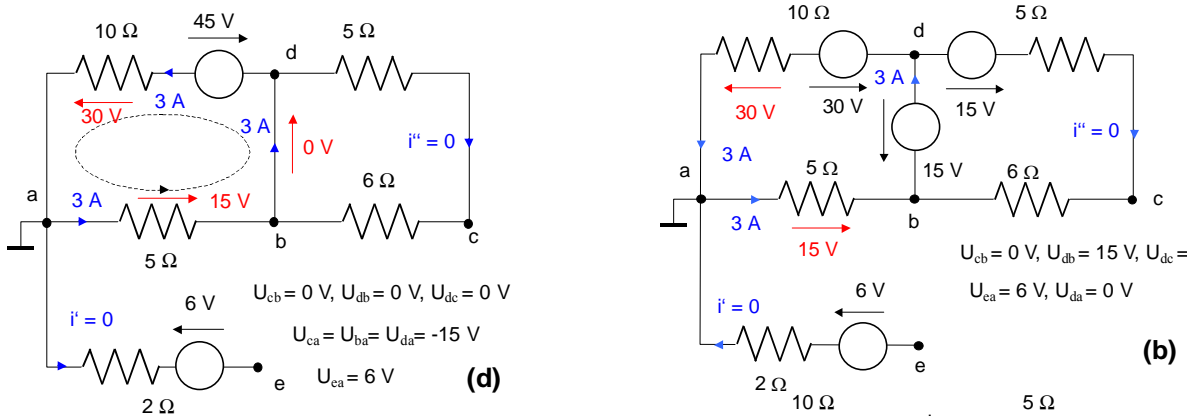


V obvode (b) sú rovnaké uzlové napätia ako v obvode (a) - v obvodoch (a) a (b) tečú ale rôzne prúdy!



Obvod (d) - je len "prekreslený" obvod (c). V obvode (d) resp. (c) tečú rovnaké prúdy ako v obvode (b) - ale sú v nich rôzne uzlové napätia!

Vyriešime obvod (d) - vypočítame v ňom prúdy aj napätia uzlov.



V obvode (b) poznáme teda prúdy - sú rovnaké ako v obvode (d). V obvode (b) vypočítame (zo známych prúdov) napätia uzlov - sú rovnaké ako napätia uzlov v pôvodnom obvode (a). Prúdy v pôvodnom obvode (a) potom vypočítame z týchto (uzlových) napätí.

